

**UCHWAŁA NR XLI/242/2023  
RADY GMINY BOĆKI**

z dnia 20 września 2023 r.

**w sprawie przystąpienia do sporządzenia miejscowego planu zagospodarowania przestrzennego dla fragmentów obrębów Andryjanki, Boćki, Dubno, Hawryłki, Krasna Wieś, Nurzec, Siekluki, Starowieś, Wiercień, Żołoćki w gminie Boćki**

Na podstawie art. 18 ust. 2 pkt 5 ustawy z dnia 8 marca 1990 r. o samorządzie gminnym (t.j. Dz. U. z 2023 r. poz. 40 ze zm.) oraz na podstawie art. 14 ust. 1 i 2 ustawy z dnia 27 marca 2003 r. o planowaniu i zagospodarowaniu przestrzennym (t.j. Dz. U. z 2023 r. poz. 977) oraz art. 7 ust. 2 ustawy z dnia 20 maja 2016 r. o inwestycjach w zakresie elektrowni wiatrowych (t.j. Dz. U. z 2021 r. poz. 724, ze zm.) uchwala się, co następuje:

**§ 1.** Przystępuje się do sporządzenia miejscowego planu zagospodarowania przestrzennego dla fragmentów obrębów Andryjanki, Boćki, Dubno, Hawryłki, Krasna Wieś, Nurzec, Siekluki, Starowieś, Wiercień, Żołoćki w gminie Boćki.

**§ 2.** Granice obszaru objętego projektem planu, o którym mowa w § 1 uchwały określono na mapie stanowiącej załącznik do niniejszej uchwały.

**§ 3.** Zakres opracowania miejscowego planu zagospodarowania przestrzennego musi być zgodny z zakresem określonym w art. 15 ww. ustawy o planowaniu i zagospodarowaniu przestrzennym.

**§ 4.** Dopuszcza się możliwość etapowania przy sporządzaniu i uchwalaniu planu.

**§ 5.** Uchwała wchodzi w życie z dniem podjęcia.

Przewodniczący Rady Gminy

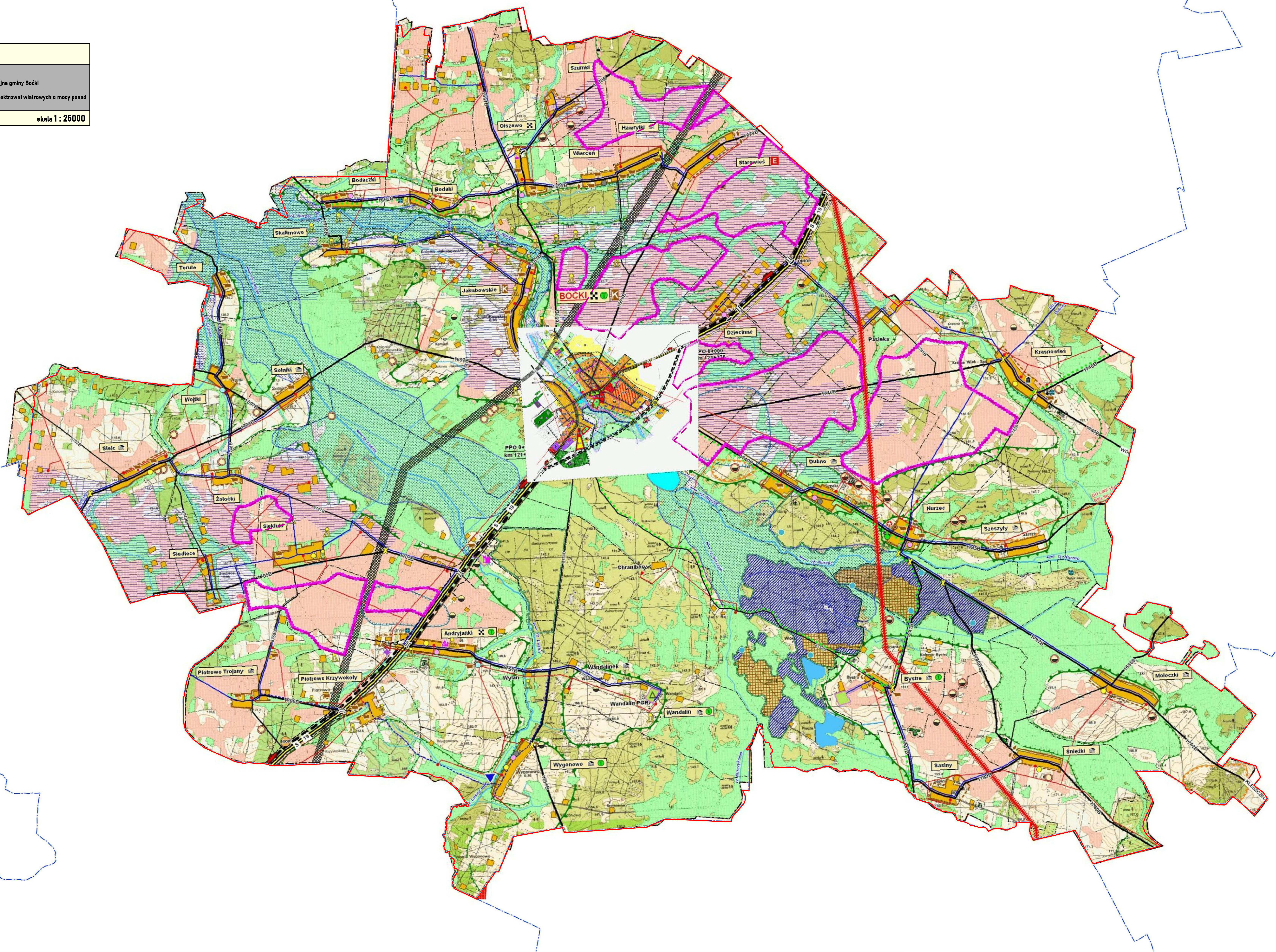
**Małgorzata Józwiak**

**Gmina Boćki**  
województwo podlaskie

**legenda:**

- granicza administracyjna gminy Boćki
- obszary lokalizacji elektrowni wiatrowych o mocy ponad 100kW

skala 1 : 25000



## Uzasadnienie

Przystępuje się do sporządzenia miejscowego planu zagospodarowania przestrzennego dla fragmentów obrębów Andryjanki, Boćki, Dubno, Hawryłki, Krasna Wieś, Nurzec, Siekluki, Starowieś, Wiercień, Żołoćki w gminie Boćki, w celu umożliwienia lokalizacji na tym obszarze instalacji elektrowni wiatrowych, wraz z infrastrukturą towarzyszącą. Powierzchnia opracowania wynosi około 1919 ha. Na obszarze objętym opracowaniem nie obowiązuje aktualnie żaden miejscowy plan zagospodarowania przestrzennego.

Zgodnie z art. 7 ust. 2 ustawy z dnia 20 maja 2016 r. o inwestycjach w zakresie elektrowni wiatrowych (t.j. Dz. U. z 2021 r. poz. 724, ze zm.) ustala się następujące parametry:

- maksymalna całkowita wysokość elektrowni wiatrowych: 260 metrów,
- maksymalna średnica wirnika wraz z łopatom: 180 metrów,
- maksymalna liczba elektrowni wiatrowych: 44 sztuk.

Plan miejscowy nie może naruszać ustaleń studium uwarunkowań i kierunków zagospodarowania przestrzennego gminy. Zgodnie z obowiązującym studium uwarunkowań i kierunków zagospodarowania przestrzennego Gminy Boćki przyjętym Uchwałą Nr XII/80/12 z dnia 30 sierpnia 2012 r. obszar planu obejmuje tereny rolnicze, na których dopuszcza się lokalizację elektrowni wiatrowych.

Zatwierdzenie miejscowego planu zagospodarowanie przestrzennego nastąpi odrębną uchwałą, po opracowaniu projektu planu, uzyskaniu niezbędnych opinii i uzgodnień oraz przeprowadzeniu czynności proceduralnych, określonych w art. 17 ustawy z dnia 27 marca 2003r. o planowaniu i zagospodarowaniu przestrzennym.